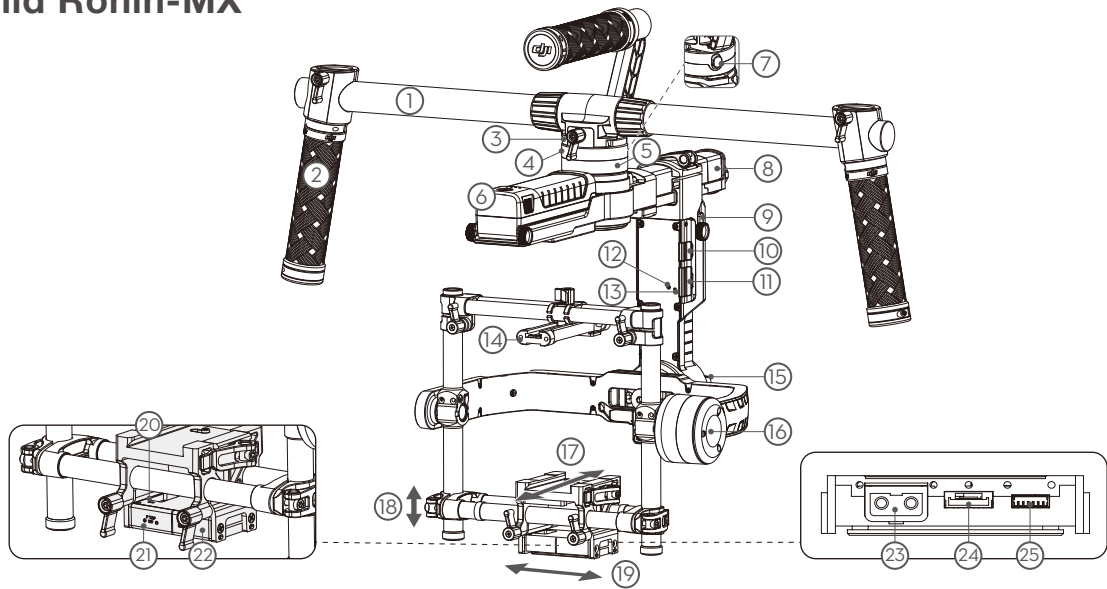


RONIN-MX

Kurzanleitung
v1.0



Schaubild Ronin-MX



1. Oberer Griff

2. Seitlicher Griff

3. Gimbal-Anschluss

4. CAN2-Anschluss

5. Schwenkmotor

6. DJI Intelligent Battery

7. Arretierung

8. Schwenkschieber

9. Stromverteiler-Montageplatte, Intelligent Battery

10. D-BUS-Empfängeranschluss
11. Micro-USB-Anschluss & CAN1-Anschluss

12. Koppeltaste

13. Gimbal-LED

14. Obere Kamera-Montageplatte

15. Rollmotor

16. Neigemotor

17. Längsverstellung

18. Höhenverstellung

19. Rollverstellung
20. IMU-Anschluss

21. Zubehör-Stromanschluss P-TAP

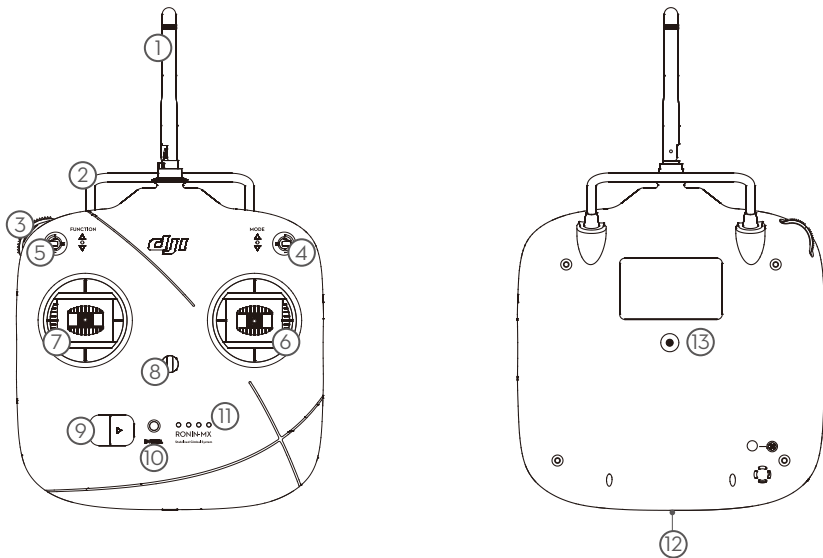
22. Zubehör-Stromanschluss USB

23. P-TAP-Anschluss (Rückseite)

24. DJI Lightbridge-Anschluss (Rückseite)

25. GCU-Anschluss (Rückseite)

Fernbedienung



1. Antenne

2. Tragegriff

3. Linkes Rädchen (reserviert)

4. 3-Positionen-Schalter (MODE)

5. 3-Positionen-Schalter (FUNCTION)
6. Rechter Hebel

7. Linker Hebel

8. Befestigung Schultergurt

9. Ein-/Ausschalter

10. Einschaltleuchte
11. Akkuladezustandsanzeige

12. Anschluss Ladegerät/ Fernbedien-Assistent (Micro-USB-Anschluss)

13. Reservierter Anschluss

RONIN-MX

- ## 2 Ronin-MX zusammenbauen

- ### 3 Kamera an Montageplatte befestigen

- ## 4 Kamera am Ronin-MX montieren

- ## 5 Ausbalancieren

- ## 6 Geräte mithilfe der „DJI Assistant“-App koppeln

- ## 7 Betrieb des Ronin-MX am Boden

- ## 8 Betrieb mit dem Matrice 600

C. Steuern Sie den Ronin-MX mit der Fernbedienung des Matrice 600.